

OSNOVA TEMELJA, R 1:200

- Proizvodni objekat koji je u procesu izgradnje
i za koji je ishodovana dozvola, brgp 2402,19 m²
- Izgradnja proizvodnog objekta - I faza, okvirne brgp 1350 m²
- Izgradnja proizvodnog objekta - II faza, okvirne brgp 3200 m²
- Novi proizvodni objekat - III faza, okvirne brgp 1800 m²



IDEST d.o.o.
Milorad Stoković 26
34000 Kragujevac
www.idest.rs
+381 34 206 549

Investitor:
AWLL Communications d.o.o.
Vladimira Mitrovića br.15, Beograd

Datum i mesto:
12/2019, Kragujevac

Broj dokumentacije:
K18038-02-01

Projekat:C00

Objekat:
Izgradnja kompleksa objekata za
proizvodnju konditorskih i pekarskih
proizvoda na KP 9452/1, KO
Požarevac
Izgradnja objekata

Lokacija:
Vrsta projekta:
Meminac, KP 9452/1, KO Požarevac
Projekat arhitekture

Investitor:
AWLL Communications d.o.o.
Vladimira Mitrovića br.15, Beograd

Datum i mesto:
12/2019, Kragujevac

Broj dokumentacije:
K18038-02-01

Projekat:C00

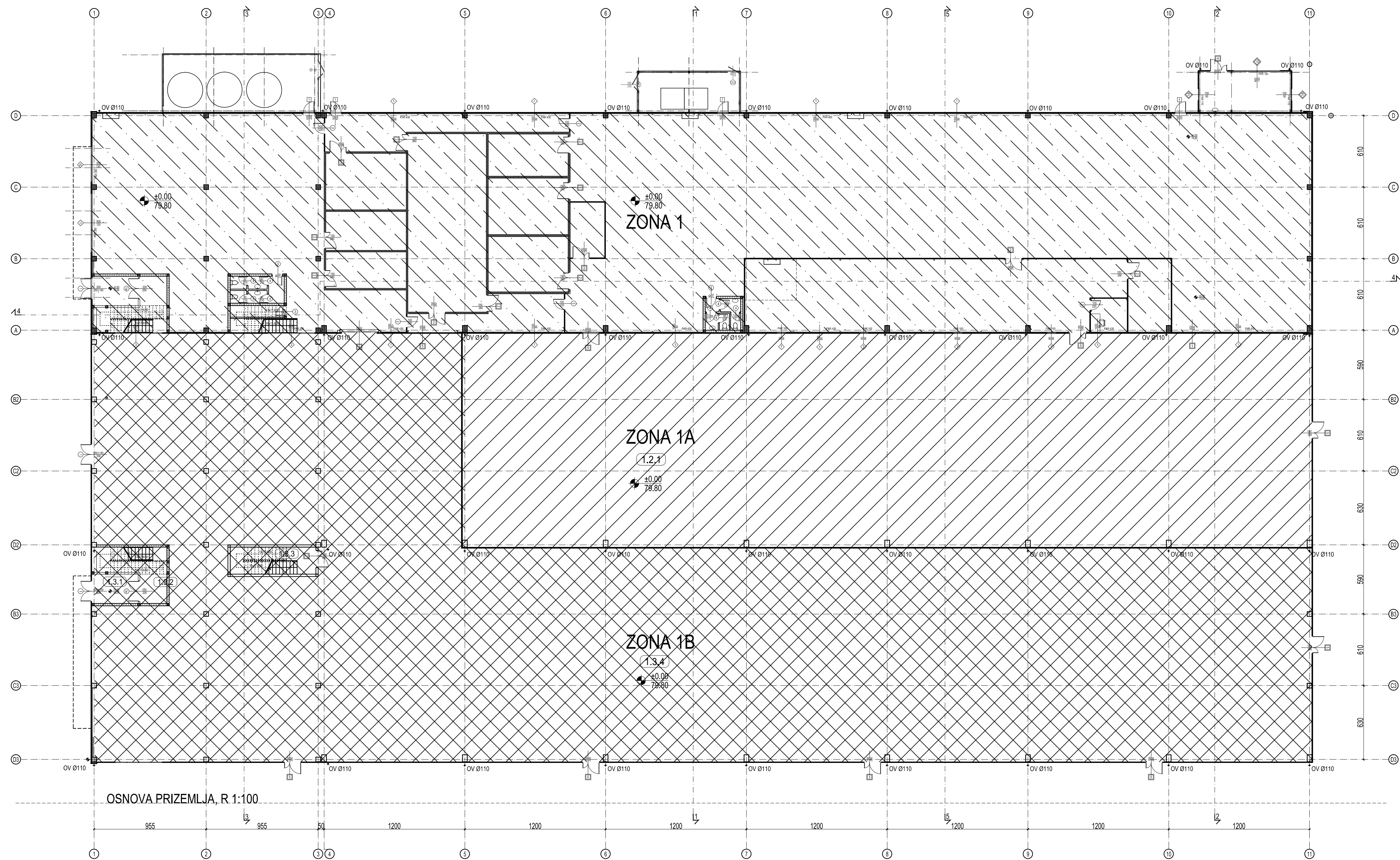


Odgovorni projektant:
JELENA ARSENIJEVIĆ, dipl. inž. arh.

Saradnik:
JOVANA STANKOVIĆ, m. inž. arh.

Ime i prezime:
OSNOVA TEMELJA

1:200



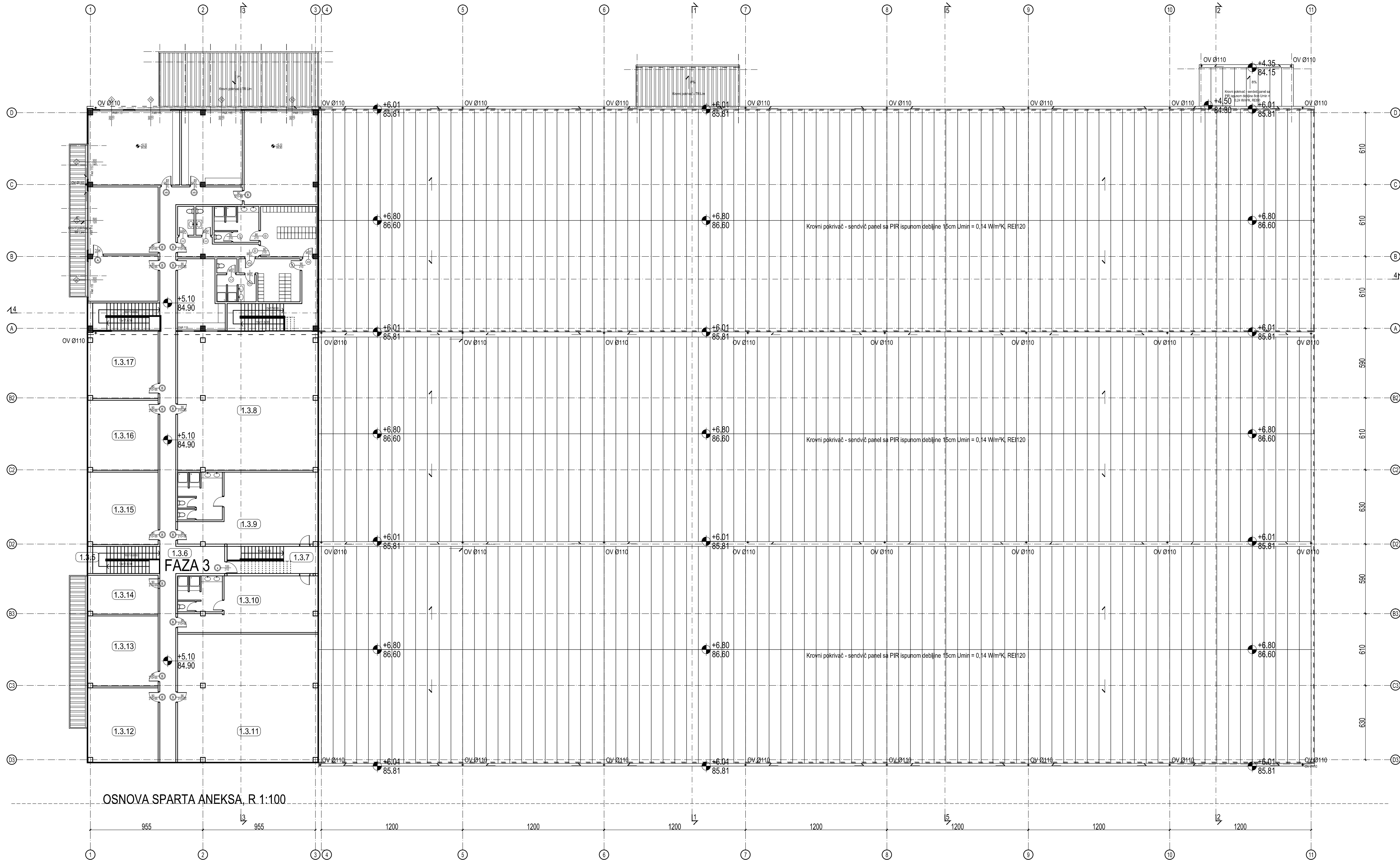
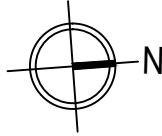
Fabrika konditorskih proizvoda iz Požarevu					
PROIZVODNA HALA - I FAZA					
r.br.	naziv prostorije	površina (m ²)	obrada poda	obrada zida	obrada plafona
1,2,1	HALA	1317,45	Granitna keramika	Polidisperzija	Spušteni plafon
NETO PLOŠTINA OBJEKTA		1317,45			
BRUTO PLOŠTINA OBJEKTA		1329,67			

FABRIKA konditorskih proizvoda u Požarevcu					
PROIZVOĐNA HALA - IZGRADNJA - II FAZA					
SPRAT					
r.br.	naziv prostorije	površina (m²)	obrada poda	obrada zida	obrada plafona
1.3.5	Stupenište	13.11	Epoksi	Semirčik panel	Spustni plafon
1.3.6	Hodnik	58.84			
1.3.7	Stupenište	17.71			
1.3.8	Kancelarija	138.33			
1.3.9	Toalet sa svlačionicom	72.43			
1.3.10	Toalet sa svlačionicom	56.96			
1.3.11	Kancelarija	128.63			
1.3.12	Kancelarija	37.32			
1.3.13	Kancelarija	35.30			
1.3.14	Kancelarija	19.53			
1.3.15	Kancelarija	36.49			
1.3.16	Kancelarija	35.30			
1.3.17	Kancelarija	33.27			
NETO PLOŠNINA SPRATA OBJEKTA		684.25			
BRUTO PLOŠNINA SPRATA OBJEKTA		719.56			

Fabrika konditorskih proizvoda u Požarevcu			
PROIZVODNA HALA - IZGRADNJA - II FAZA			
UKUPNA POVRŠINA			
UKUPNA NETO POVRŠINA OBJEKTA	3141,03		
UKUPNA BRUTO POVRŠINA OBJEKTA	3202,15		

Fabrika konditorskih proizvoda u Požarevcu	
PROIZVODNA HALA - FINALNI OBJEKT NAKON SVIH FAZA	
UKUPNA POVRŠINA	
NETO POVRŠINA PRIZEMLJA OBJEKTA	5738,35
BRUTO POVRŠINA PRIZEMLJA OBJEKTA	5943,57
NETO POVRŠINA SPRATA OBJEKTA	534,65
BRUTO POVRŠINA SPRATA OBJEKTA	1096,63
UKUPNA NETO POVRŠINA OBJEKTA	6673,00
UKUPNA BRUTO POVRŠINA OBJEKTA	6534,00

- | | |
|--|---|
| | Proizvodni objekat koji je u procesu izgradnje i za koji je ishodovana dozvola, bgrp 2402,19 m ² |
| | Izgradnja proizvodnog objekta - I faza, okvirne bgrp 1350 m ² |
| | Izgradnja proizvodnog objekta - II faza, okvirne bgrp 3200 m ² |
| | Novi proizvodni objekat - III faza, okvirne bgrp 1800 m ² |



Fabrika konditorskih proizvoda u Požarevcu				
Pregled površina OBJEKTA POD PRETHODNO USVOJENIM UP-om				
PROIZVODNA HALA				
Neto površina prizemlja		1907,26		
Neto površina sprata		280,41		
UKUPNA NETO POKRIVNA HALA		2187,67		
Bruto površina prizemlja		1971,86		
Bruto površina sprata		370,87		
UKUPNA BRUTO POKRIVNA HALA		2342,73		
KOTLARINICA				
Neto površina		27,28		
Bruto površina		28,48		
NADSTREŠNICA - silosi brašna 2x12t				
Neto površina		29,58		
Bruto površina		30,98		
UKUPNA NETO POKRIVNA SVIH OBJEKATA		2214,52		
UKUPNA BRGP SVIH OBJEKATA		2402,19		

Fabrika konditorskih proizvoda u Požarevcu					
PROIZVODNA HALA - IZGRADNJA - I FAZA					
r.br.	naziv prostorije	površina (m ²)	obrada poda	obrada zida	obrada plafona
1.2.1	HALA	1317.45	Granitna keramika	Polukludisercija	Spušteni plafon
NETO POVRŠINA OBJEKTA		1317.45			
BRUTO POVRŠINA OBJEKTA		1328.67			

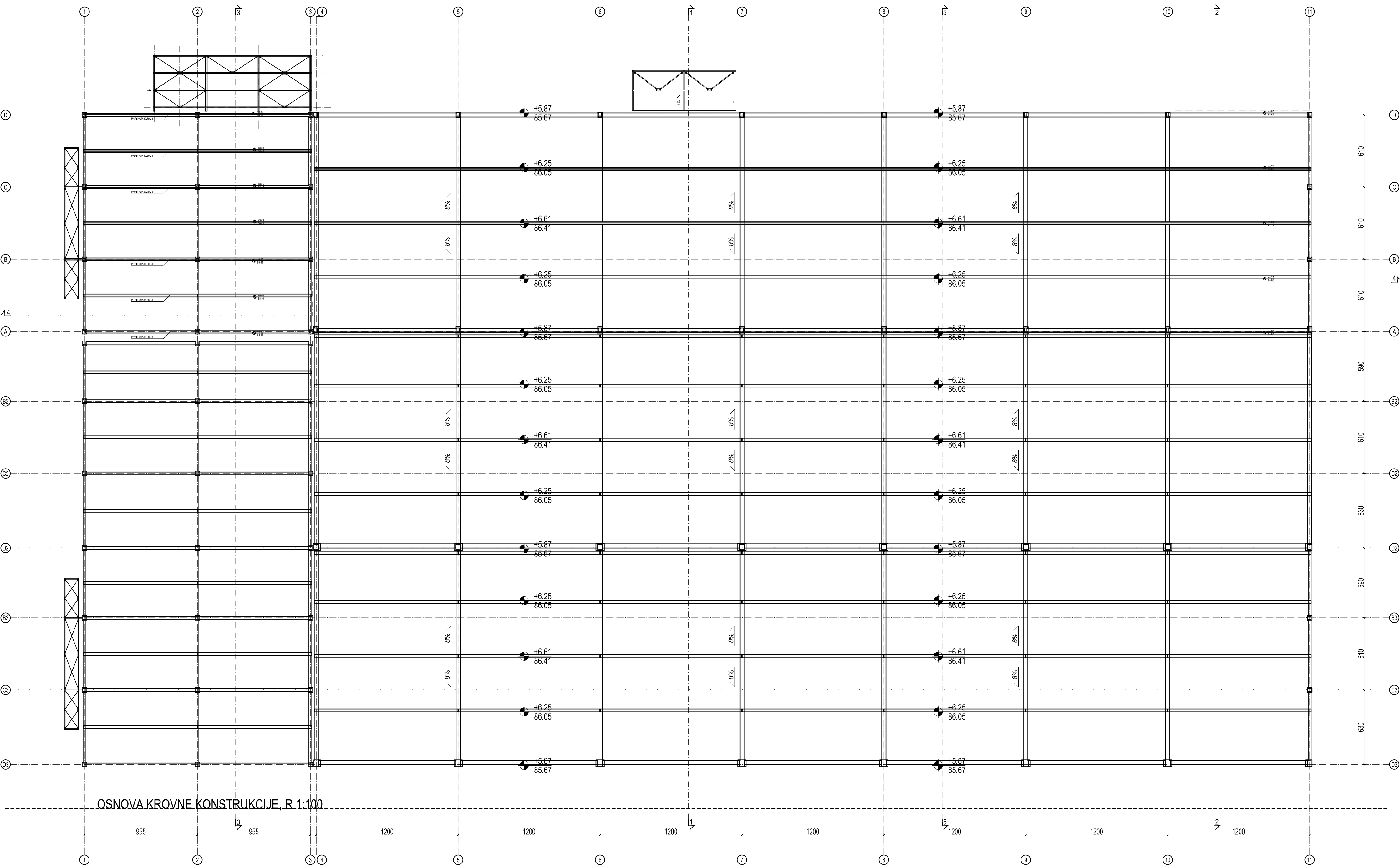
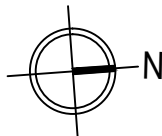
Fabrika konditorskih proizvoda u Požarevcu					
PROIZVODNA HALA - IZGRADNJA - II FAZA					
PRIZEMLJE					
r.br.	naziv prostorije	površina (m ²)	obrada poda	obrada zida	obrada plafona
1.3.1	Vetrobran	9,88	Epoksi	Sandvič panel	Spušten plafon
1.3.2	Stupovište	18,98			
1.3.3	Stupovište	16,79			
1.3.4	Proizvodna hala	2411,13			
NETO POKRIVNA PRIZEMLJA OBJEKTA		2486,78			
BRUTO POKRIVNA PRIZEMLJA OBJEKTA		2492,59			

Fabrika konditorskih proizvoda u Požarevcu					
PROIZVODNA HALA - IZGRADNJA - II FAZA					
SPRAT					
l.br.	naziv prostorije	površina (m²)	obrada poda	obrada zida	obrada plafona
1.3.5	Stupenište	13.11	Epoksi	Sandvič panel	Spušteni plafon
1.3.6	Hodnik	58.84			
1.3.7	Stupenište	17.71			
1.3.8	Kancelarija	139.33			
1.3.9	Toalet sa vlažionicom	72.43			
1.3.10	Toalet sa vlažionicom	56.96			
1.3.11	Kancelarija	128.63			
1.3.12	Kancelarija	37.32			
1.3.13	Kancelarija	35.30			
1.3.14	Kancelarija	19.53			
1.3.15	Kancelarija	36.49			
1.3.16	Kancelarija	35.30			
1.3.17	Kancelarija	33.27			
NETO POKRIVNA SPRATA OBJEKTA		684.25			
BRUTO POKRIVNA SPRATA OBJEKTA		719.56			

Fabrika konditorskih proizvoda u Požarevcu				
PROIZVODNA HALA - IZGRADNJA - II FAZA				
UKUPNA POKRIVNOST				
UKUPNA NETO POKRIVNOST OBJEKTA		2141,03		
UKUPNA BRUTO POKRIVNOST OBJEKTA		2202,15		

Fabrika konditorskih proizvoda u Požarevcu				
PROIZVODNA HALA - FINALNI OBJEKAT NAKON SVIH FAZA				
UKUPNA POKRIVNOST				
NETO POKRIVNOST PRIZEMLJA OBJEKTA		5738,35		
BRUTO POKRIVNOST PRIZEMLJA OBJEKTA		5843,57		
NETO POKRIVNOST SPRATA OBJEKTA		554,63		
BRUTO POKRIVNOST SPRATA OBJEKTA		1690,43		
UKUPNA NETO POKRIVNOST OBJEKTA		6293,00		
UKUPNA BRGP OBJEKTA		6934,00		

- Proizvodni objekat koji je u procesu izgradnje i za koji je ishodošana dozvola, bgrp 2402,19 m²
- Izgradnja proizvodnog objekta - I faza, okvirne brgp 1350 m²
- Izgradnja proizvodnog objekta - II faza, okvirne brgp 3200 m²
- Novi proizvodni objekat - III faza, okvirne brgp 1800 m²



Fabrika konditorskih proizvoda u Požarevcu		
Pregled površina OBJEKTA POD PRETHODNO USVOJENIM UP-om		
PROIZVODNA HALA		
Neto površina prizemlja	1907,26	
Neto površina sprata	280,41	
UKUPNA NETO PLOŠTA HALE	2187,67	
Bruto površina prizemlja	1971,86	
Bruto površina sprata	370,87	
UKUPNA BRUTO PLOŠTA HALE	2342,73	
KOTLARINICA		
Neto površina	27,28	
Bruto površina	28,48	
NADSTREŠNICA - silosi brašna 2x12t		
Neto površina	29,58	
Bruto površina	30,98	
UKUPNA NETO PLOŠTA SVIH OBJEKATA	2214,52	
UKUPNA BRUTO PLOŠTA SVIH OBJEKATA	2402,19	

Fabrika konditorskih proizvoda u Požarevcu					
PROIZVODNA HALA - IZGRADNJA - I FAZA					
r.br.	naziv prostorije	površina (m²)	obrada poda	obrada zida	obrada plafona
1.2.1	HALA	1317,45	Granitna keramika	Poludispersija	Spušteni plafon
NETO PLOŠTA OBJEKTA		1317,45			
BRUTO PLOŠTA OBJEKTA		1328,67			

Fabrika konditorskih proizvoda u Požarevcu					
PROIZVODNA HALA - IZGRADNJA - II FAZA					
PRIZEMLJE					
r.br.	naziv prostorije	površina (m²)	obrada poda	obrada zida	obrada plafona
1.3.1	Vetrotbran	9,88	Epoksi	Sandvič panel	Spušteni plafon
1.3.2	Stupovište	18,98			
1.3.3	Stupovište	16,79			
1.3.4	Proizvodna hala	2411,13			
NETO PLOŠTA PRIZEMLJA OBJEKTA		2486,78			
BRUTO PLOŠTA PRIZEMLJA OBJEKTA		2482,59			

Fabrika konditorskih proizvoda u Požarevcu					
PROIZVODNA HALA - IZGRADNJA - II FAZA					
SPRAT					
r.br.	naziv prostorije	površina (m²)	obrada poda	obrada zida	obrada plafona
1.3.5	Stupovište	13,11	Epoksi	Sandvič panel	Spušteni plafon
1.3.6	Hodnik	58,84			
1.3.7	Stupovište	17,71			
1.3.8	Kancelarija	139,23			
1.3.9	Toalet sa svlačionicom	72,43			
1.3.10	Toalet sa svlačionicom	56,96			
1.3.11	Kancelarija	128,63			
1.3.12	Kancelarija	37,32			
1.3.13	Kancelarija	35,30			
1.3.14	Kancelarija	19,53			
1.3.15	Kancelarija	36,49			
1.3.16	Kancelarija	35,30			
1.3.17	Kancelarija	33,27			
NETO PLOŠTA SPRATA OBJEKTA		684,25			
BRUTO PLOŠTA SPRATA OBJEKTA		719,56			

Fabrika konditorskih proizvoda u Požarevcu					
PROIZVODNA HALA - IZGRADNJA - II FAZA					
UKUPNA PLOŠTA					
UKUPNA NETO PLOŠTA OBJEKTA		2141,03			
UKUPNA BRUTO PLOŠTA OBJEKTA		2302,15			

Fabrika konditorskih proizvoda u Požarevcu					
PROIZVODNA HALA - FINALNI OBJEKAT NAKON SVIH FAZA					
UKUPNA PLOŠTA					
NETO PLOŠTA PRIZEMLJA OBJEKTA		5738,35			
BRUTO PLOŠTA PRIZEMLJA OBJEKTA		5843,57			
NETO PLOŠTA SPRATA OBJEKTA		554,68			
BRUTO PLOŠTA SPRATA OBJEKTA		1090,43			
UKUPNA NETO PLOŠTA OBJEKTA		6293,03			
UKUPNA BRUTO PLOŠTA OBJEKTA		6934,00			

- Proizvodni objekat koji je u procesu izgradnje i za koji je ishodbavana dozvola, brgp 2402,19 m²
- Izgradnja proizvodnog objekta - I faza, okvirne brgp 1350 m²
- Izgradnja proizvodnog objekta - II faza, okvirne brgp 3200 m²
- Novi proizvodni objekat - III faza, okvirne brgp 1800 m²



IDEST d.o.o.
Milorad Stoković, 26
34000 Kragujevac
www.idest.rs
+381 34 206 549

Objekat

Izgradnja kompleksa objekata za proizvodnju konditorskih i pekarskih proizvoda na KP 9452/1, KO Požarevac

Izgradnja objekata

Lokacija

Meminac, KP 9452/1, KO Požarevac

Vrsta projekta

Projekt arhitekture

Investitor

AWLL Communications d.o.o.

Vladimira Mitrovića br.15, Beograd

Datum i mesto

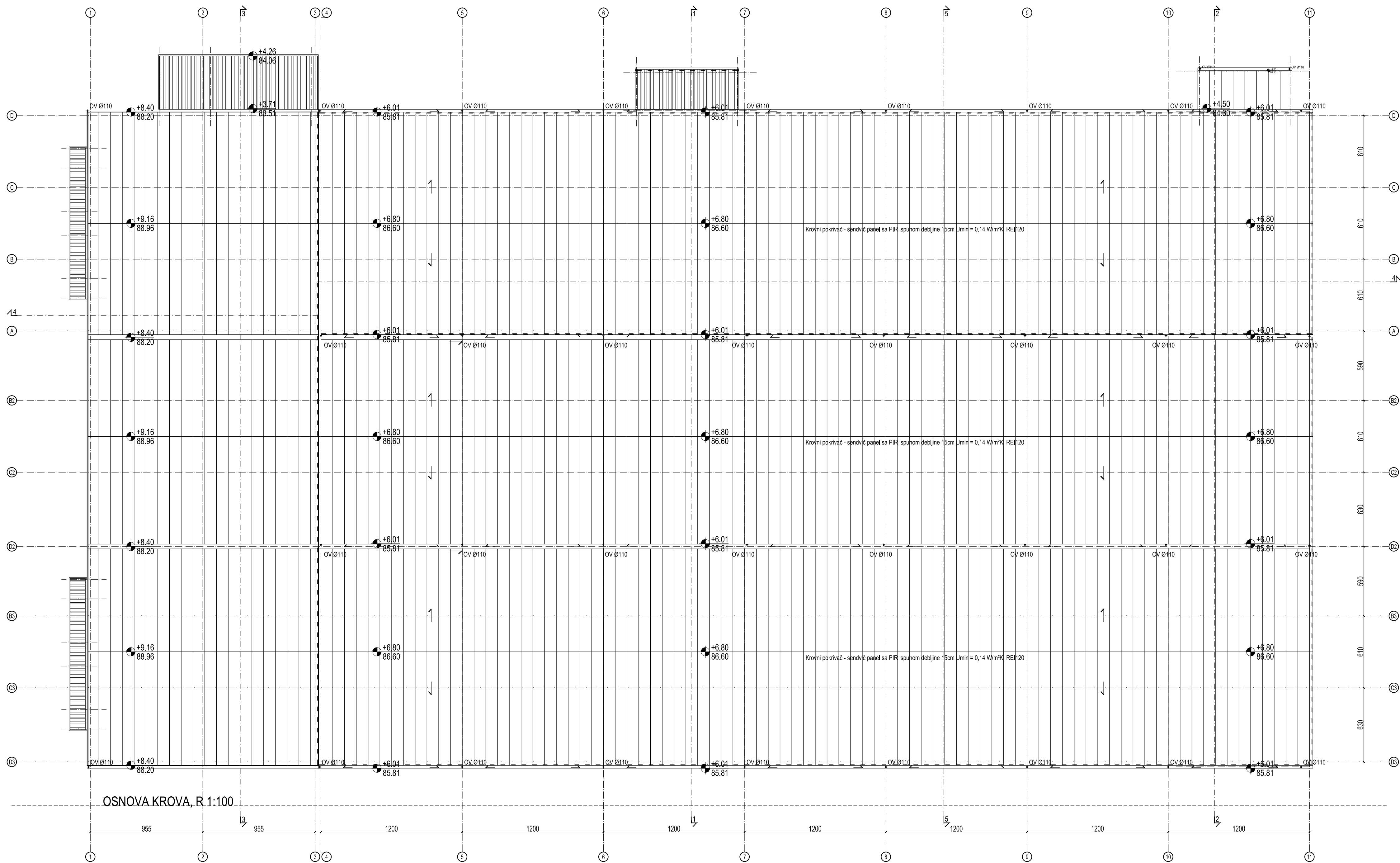
12/2019, Kragujevac

Brj dokumentacije

K18038-02-01

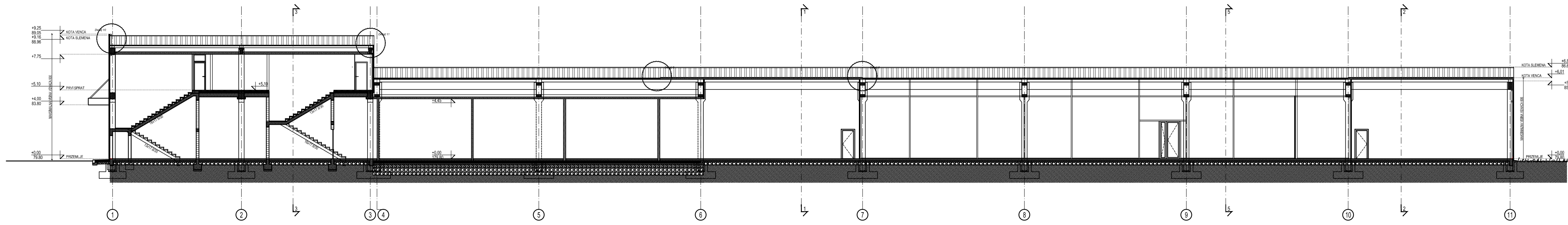
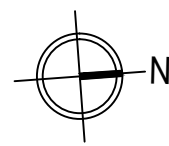


Izgovorn projektant: JELENA ARSENIJEVIĆ, dipl. inž. arh.
br.licence: 380 1308 14
Serijski: JOVANA STANKOVIĆ, m. inž. arh.
br.licence: 380 1305 17
Naziv crteža: OSNOVA KROVNE KONSTRUKCIJE
Skaliranje: 1:200

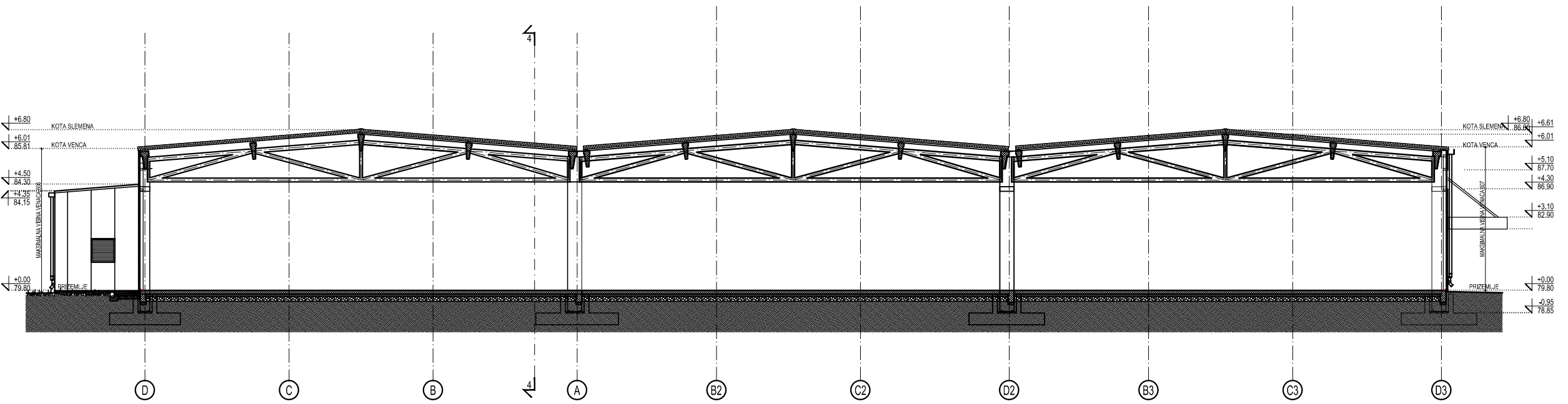


FABRIKA KONDITORSKIH PROIZVODA U POŽAREVCU		PROIZVODNA HALA - FINALNI OBJEKAT NAKON SVIH FAZA	
UKUPNA POVRŠINA			
NETO POVRŠINA PRIZEMLJA OBJEKTA	5738.35		
BRUTO POVRŠINA PRIZEMLJA OBJEKTA	5843.57		
NETO POVRŠINA SPRATA OBJEKTA	934.65		
BRUTO POVRŠINA SPRATA OBJEKTA	1090.43		
UKUPNA NETO POVRŠINA OBJEKTA	6673.00		
UKUPNA BRUTO POVRŠINA OBJEKTA	6934.00		

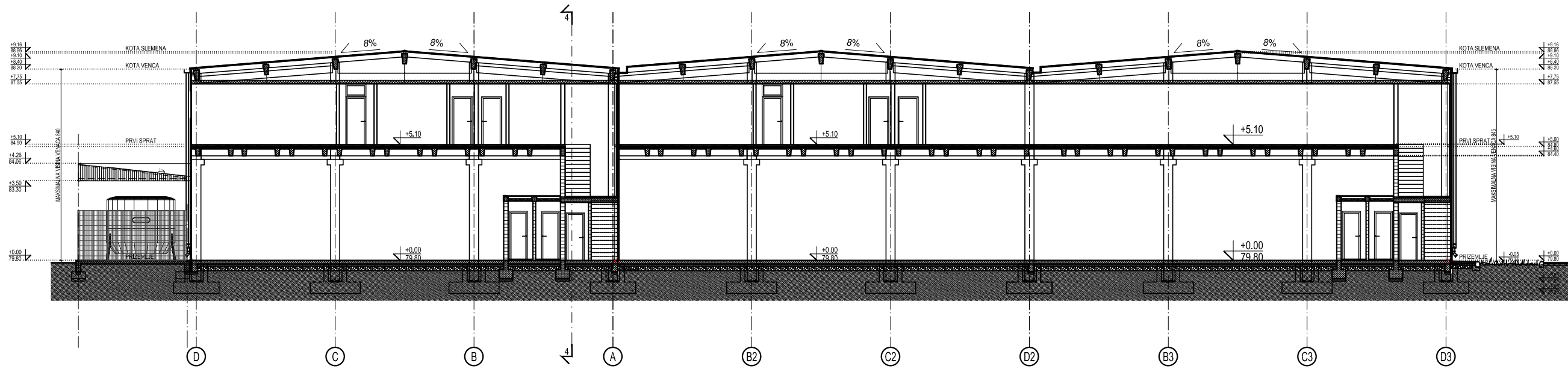
- | | |
|--|---|
| | Proizvodni objekat koji je u procesu izgradnje i za koji je ishodovana dozvola, bgrp 2402,19 m ² |
| | Izgradnja proizvodnog objekta - I faza, okvirne bgrp 1350 m ² |
| | Izgradnja proizvodnog objekta - II faza, okvirne bgrp 3200 m ² |
| | Novi proizvodni objekat - III faza, okvirne bgrp 1800 m ² |



PRESEK 4-4, R 1:200



PRESEK 5-5, R 1:200



PRESEK 3-3, R 1:200

Fabrika konditorskih proizvoda u Požarevcu		
Pregled površina OBJEKTA POD PRETHODNO USVOJENIM UP-om		
PROIZVODNA HALA		
Neto površina prizemlja	1907,26	
Neto površina sprata	280,41	
UKUPNA NETO POKRIVNOST HALE	2187,67	
Bruto površina prizemlja	1971,86	
Bruto površina sprata	370,87	
UKUPNA BRUTO POKRIVNOST HALE	2342,73	
KOTLARINICA		
Neto površina	27,28	
Bruto površina	28,48	
NADSTREŠNICA - silosi brašna 2x12t		
Neto površina	29,58	
Bruto površina	30,98	
UKUPNA NETO POKRIVNOST SVIH OBJEKATA	2214,52	
UKUPNA BRGP SVIH OBJEKATA	2402,19	

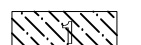



Fabrika konditorskih proizvoda u Požarevcu					
PROIZVODNA HALA - I FAZA					
l.bz.	naziv prostorije	površina (m²)	obrada poda	obrada zida	obrada plafona
1.2.1	HALA	1317,45	Granitna keramika	Poludispersija	Spuštani plafon
NETO POKRIVNOST OBJEKTA		1317,45			
BRUTO POKRIVNOST OBJEKTA		1328,67			

Fabrika konditorskih proizvoda u Požarevcu					
PROIZVODNA HALA - IZGRADNJA - II FAZA					
PRIZEMLJE					
l.bz.	naziv prostorije	površina (m²)	obrada poda	obrada zida	obrada plafona
1.3.1	Vetrobran	9,88	Epoksi	Sandvič panel	Spuštani plafon
1.3.2	Stupovište	18,98			
1.3.3	Stupovište	16,79			
1.3.4	Proizvodna hala	2411,13			
NETO POKRIVNOST PRIZEMLJA OBJEKTA		2486,78			
BRUTO POKRIVNOST PRIZEMLJA OBJEKTA		2482,59			

Fabrika konditorskih proizvoda u Požarevcu					
PROIZVODNA HALA - IZGRADNJA - II FAZA					
SPRAT					
l.bz.	naziv prostorije	površina (m²)	obrada poda	obrada zida	obrada plafona
1.3.5	Stupovište	13,11	Epoksi	Sandvič panel	Spuštani plafon
1.3.6	Hodnik	58,84			
1.3.7	Stupovište	17,71			
1.3.8	Kanclarija	139,53			
1.3.9	Toalet sa svlačionicom	72,43			
1.3.10	Toalet sa svlačionicom	56,96			
1.3.11	Kanclarija	128,63			
1.3.12	Kanclarija	37,32			
1.3.13	Kanclarija	35,30			
1.3.14	Kanclarija	19,53			
1.3.15	Kanclarija	36,49			
1.3.16	Kanclarija	35,30			
1.3.17	Kanclarija	33,27			
NETO POKRIVNOST SPRATA OBJEKTA		684,25			
BRUTO POKRIVNOST SPRATA OBJEKTA		719,56			

Fabrika konditorskih proizvoda u Požarevcu					
PROIZVODNA HALA - IZGRADNJA - II FAZA					
UKUPNA POKRIVNOST					
UKUPNA NETO POKRIVNOST OBJEKTA		2141,03			
UKUPNA BRUTO POKRIVNOST OBJEKTA		2202,15			

Fabrika konditorskih proizvoda u Požarevcu					
PROIZVODNA HALA - FINALNI OBJEKAT NAKON SVIH FAZA					
UKUPNA POKRIVNOST					
NETO POKRIVNOST PRIZEMLJA OBJEKTA		5738,35			
BRUTO POKRIVNOST PRIZEMLJA OBJEKTA		5843,57			
NETO POKRIVNOST SPRATA OBJEKTA		554,63			
BRUTO POKRIVNOST SPRATA OBJEKTA		1090,43			
UKUPNA NETO POKRIVNOST OBJEKTA		6292,98			
UKUPNA BRGP OBJEKTA		6934,00			

-  Proizvodni objekat koji je u procesu izgradnje i za koji je ishodovana dozvola, brgp 2402,19 m²
-  Izgradnja proizvodnog objekta - I faza, okvirne brgp 1350 m²
-  Izgradnja proizvodnog objekta - II faza, okvirne brgp 3200 m²
-  Novi proizvodni objekat - III faza, okvirne brgp 1800 m²

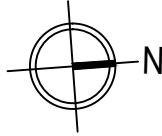


IDEST d.o.o.
Milorad Stanković 26
34000 Kragujevac
www.idest.rs
+381 34 206 540

Objekat:	Izgradnja kompleksa objekata za proizvodnju konditorskih i pekarskih proizvoda na KP 9452/1, KO Požarevac
Lokacija:	Meminac, KP 9452/1, KO Požarevac
Vrsta projekta:	Projekat arhitekture
Investitor:	AWLL Communications d.o.o. Vladimira Mitrovića br.15, Beograd
Datum i mesto:	12/2019, Kragujevac
Broj dokumentacije:	K18038-02-01



Izgovornog projektanta:	JELENA ARSENIJEVIĆ, dipl. inž. arh.
Saradnik:	JOVANA STANKOVIĆ, m. inž. arh.
Broj licence:	380 7369 17
Ime i prezime:	PRESECI



Fabrika konditorskih proizvoda u Požarevcu		
Pregled površina OBJEKTA POD PRETHODNO USVOJENIM UP-om		
PROIZVODNA HALA		
Neto površina prizemlja	1907,26	
Neto površina sprata	280,41	
UKUPNA NETO POKRIVNA HALE	2187,67	
Bruto površina prizemlja	1971,86	
Bruto površina sprata	370,87	
UKUPNA BRUTO POKRIVNA HALE	2342,73	
KOTLARINICA		
Neto površina	27,28	
Bruto površina	28,48	
NADSTREŠNICA - silosi brašna 2x12t		
Neto površina	29,58	
Bruto površina	30,98	
UKUPNA NETO POKRIVNA SVIH OBJEKATA	2214,52	
UKUPNA BRGP SVIH OBJEKATA	2402,19	

Fabrika konditorskih proizvoda u Požarevcu					
PROIZVODNA HALA - IZGRADNJA - I FAZA					
l.br.	naziv prostorije	površina (m²)	obrada poda	obrada zida	obrada plafona
1.2.1	HALA	1317,45	Granitna keramika	Poluklupercija	Spuštani plafon
NETO POKRIVNA OBJEKTA		1317,45			
BRUTO POKRIVNA OBJEKTA		1328,67			

Fabrika konditorskih proizvoda u Požarevcu					
PROIZVODNA HALA - IZGRADNJA - II FAZA					
PRIZEMLJE					
l.br.	naziv prostorije	površina (m²)	obrada poda	obrada zida	obrada plafona
1.3.1	Vetrobran	9,88	Epoksi	Sandvič panel	Spuštani plafon
1.3.2	Stupovište	18,98			
1.3.3	Stupovište	16,79			
1.3.4	Proizvodna hala	2411,13			
NETO POKRIVNA PRIZEMLJA OBJEKTA		2486,78			
BRUTO POKRIVNA PRIZEMLJA OBJEKTA		2492,59			

Fabrika konditorskih proizvoda u Požarevcu					
PROIZVODNA HALA - IZGRADNJA - II FAZA					
SPRAT					
l.br.	naziv prostorije	površina (m²)	obrada poda	obrada zida	obrada plafona
1.3.5	Stupovište	13,11	Epoksi	Sandvič panel	Spuštani plafon
1.3.6	Hodnik	58,84			
1.3.7	Stupovište	17,71			
1.3.8	Kancelarija	139,53			
1.3.9	Toalet sa svlačionicom	72,43			
1.3.10	Toalet sa svlačionicom	56,96			
1.3.11	Kancelarija	128,63			
1.3.12	Kancelarija	37,32			
1.3.13	Kancelarija	35,30			
1.3.14	Kancelarija	19,53			
1.3.15	Kancelarija	36,49			
1.3.16	Kancelarija	35,30			
1.3.17	Kancelarija	33,27			
NETO POKRIVNA SPRATA OBJEKTA		684,25			
BRUTO POKRIVNA SPRATA OBJEKTA		719,56			

Fabrika konditorskih proizvoda u Požarevcu					
PROIZVODNA HALA - IZGRADNJA - II FAZA					
UKUPNA POKRIVNOST					
UKUPNA NETO POKRIVNA OBJEKTA		2141,03			
UKUPNA BRUTO POKRIVNA OBJEKTA		2202,15			

Fabrika konditorskih proizvoda u Požarevcu					
PROIZVODNA HALA - FINALNI OBJEKAT NAKON SVIH FAZA					
UKUPNA POKRIVNOST					
NETO POKRIVNA PRIZEMLJA OBJEKTA		5738,35			
BRUTO POKRIVNA PRIZEMLJA OBJEKTA		5843,57			
NETO POKRIVNA SPRATA OBJEKTA		554,63			
BRUTO POKRIVNA SPRATA OBJEKTA		1090,43			
UKUPNA NETO POKRIVNA OBJEKTA		6292,98			
UKUPNA BRGP OBJEKTA		6934,00			

- Proizvodni objekat koji je u procesu izgradnje i za koji je ishodbavana dozvola, brgp 2402,19 m²
- Izgradnja proizvodnog objekta - I faza, okvirne brgp 1350 m²
- Izgradnja proizvodnog objekta - II faza, okvirne brgp 3200 m²
- Novi proizvodni objekat - III faza, okvirne brgp 1800 m²



IDEST d.o.o.
Milorad Stanković 26
34000 Kragujevac
www.idest.rs
+381 34 206 540

Lokacija:

Visina projekta:

Investitor:

Datum i mesto:

Broj dokumenta:

Izgradnja kompleksa objekata za proizvodnju konditorskih i pekarskih proizvoda na KP 9452/1, KO Požarevac

Izgradnja objekata

Meminac, KP 9452/1, KO Požarevac
Projekt arhitekture

AWLL Communications d.o.o.
Vladimira Mitrovića br.15, Beograd

12/2019, Kragujevac

K18038-02-01



Izvodnom projektant:

JELENA ARSENIJEVIĆ, dipl. inž. arh.

br. licence: 380 1508 14

Sanitnik:

JOVANA STANKOVIĆ, m. inž. arh.

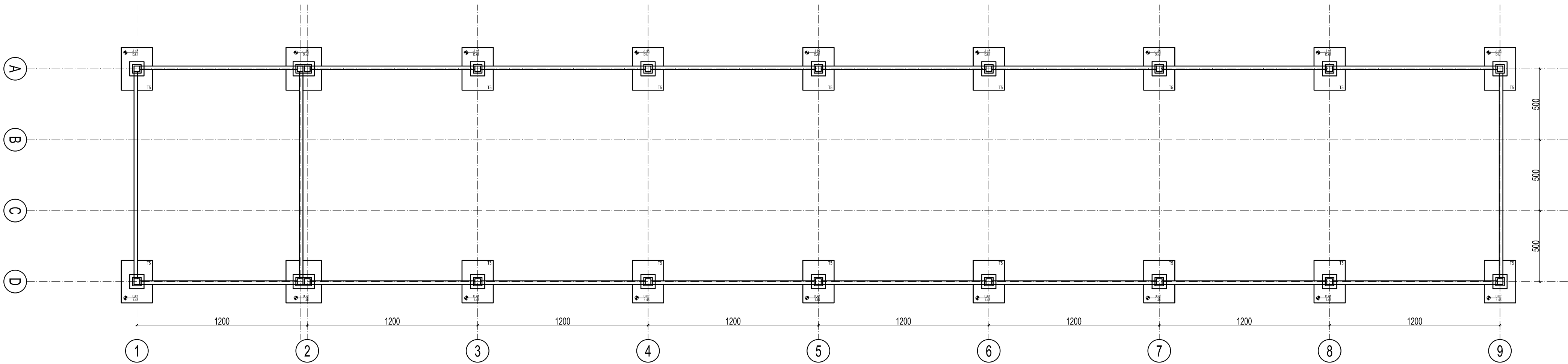
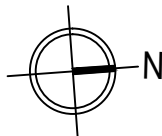
br. licence: 380 1508 17

Naziv crteža:

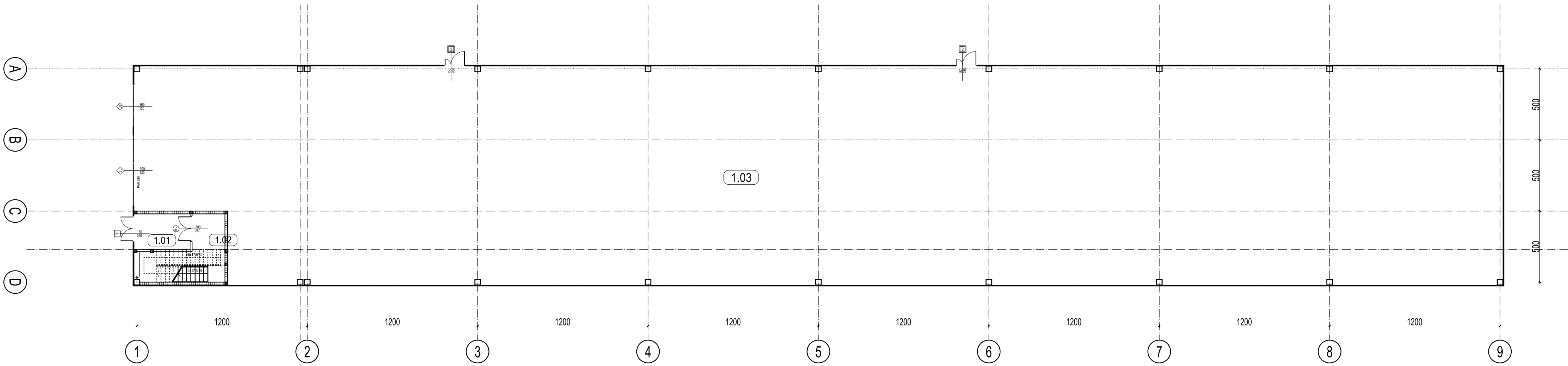
FASEDA

Skaliranje:

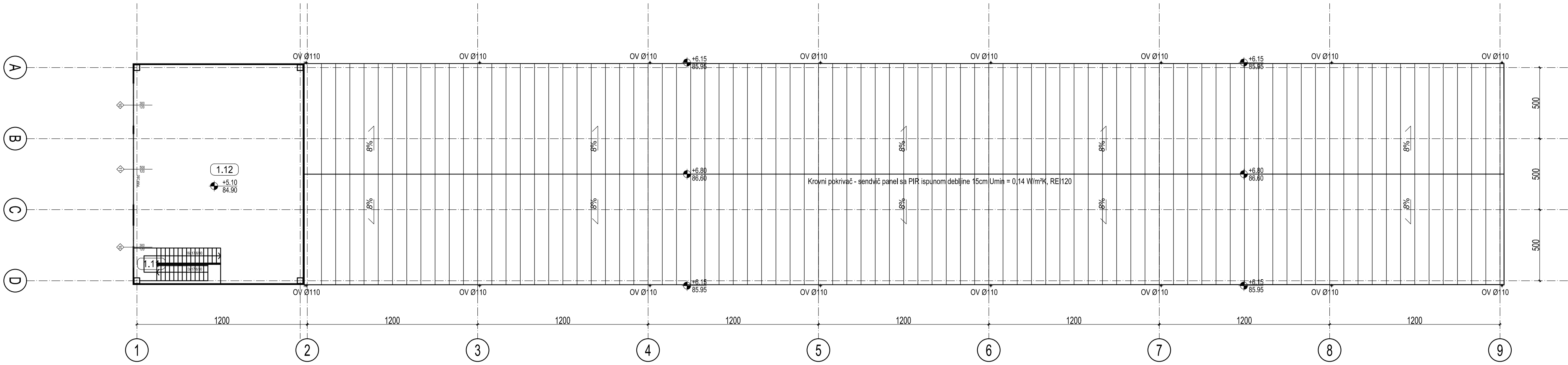
1:200



OSNOVA TEMELJA, R 1:200



OSNOVA PRIZEMLJA, R 1:200



OSNOVA PRIZEMLJA, R 1:200

Fabrika konditorskih proizvoda u Požarevcu					
SKLADISTE GOTOVIH PROIZVODA - PRIZEMLJE					
r.br.	naziv prostorije	površina (m²)	obrada poda	obrada zida	obrada plafona
1.01	Vatroloran	9.88	Epoksi pod	Sendvič panel	Polukaspertija
1.02	Stepenište	18.98	Granitna keramika	Sendvič panel	Polukaspertija
1.03	Skladiste	1447.53	Epoksi pod	Sendvič panel	Sendvič panel
NETO POVRSINA PRIZEMLJA		1476.39			
BRUTO POVRSINA PRIZEMLJA		1592.47			

Fabrika konditorskih proizvoda u Požarevcu					
SKLADISTE GOTOVIH PROIZVODA - SPRAT					
r.br.	naziv prostorije	površina (m²)	obrada poda	obrada zida	obrada plafona
1.11	Stepenište	15.09	Granitna keramika	Sendvič panel	Polukaspertija
1.12	Ostava	167.51	Epoksi pod	Sendvič panel	Polukaspertija
NETO POVRSINA SPRATA		182.60			
BRUTO POVRSINA SPRATA		187.65			

Fabrika konditorskih proizvoda u Požarevcu					
SKLADISTE GOTOVIH PROIZVODA - III FAZA					
UKUPNA POVRSINA					
UKUPNA NETO POVRSINA OBJEKTA		1658.99			
UKUPNA BRUTO POVRSINA OBJEKTA		1680.13			

- Proizvodni objekat koji je u procesu izgradnje i za koji je ishodovana dozvola, bgrp 2402,19 m²
- Izgradnja proizvodnog objekta - I faza, okvirne brgp 1350 m²
- Izgradnja proizvodnog objekta - II faza, okvirne brgp 3200 m²
- Novi proizvodni objekat - III faza, okvirne brgp 1800 m²

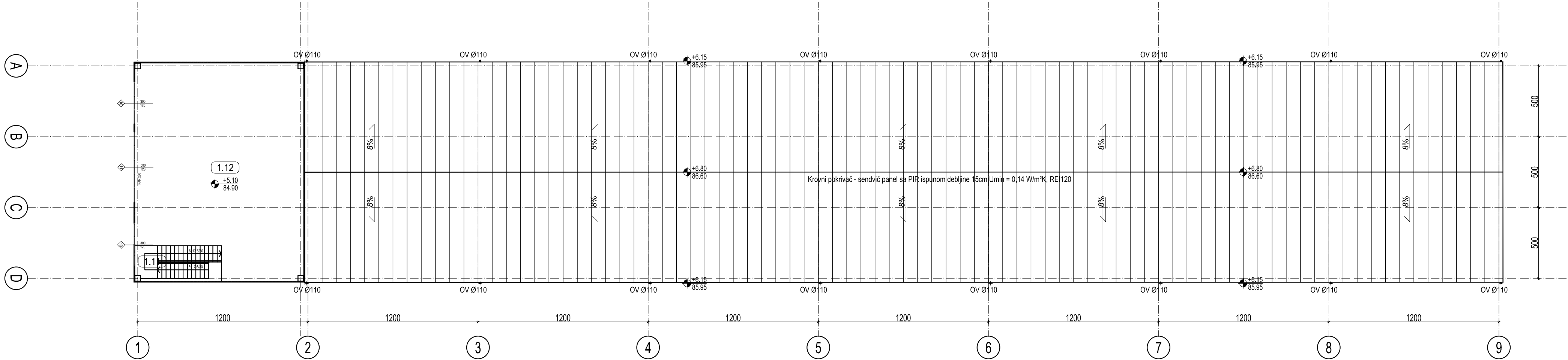
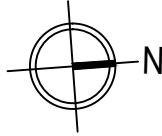


IDEST d.o.o.
Milice Stanković 26
34000 Kragujevac
www.idest.rs
+381 34 206 540

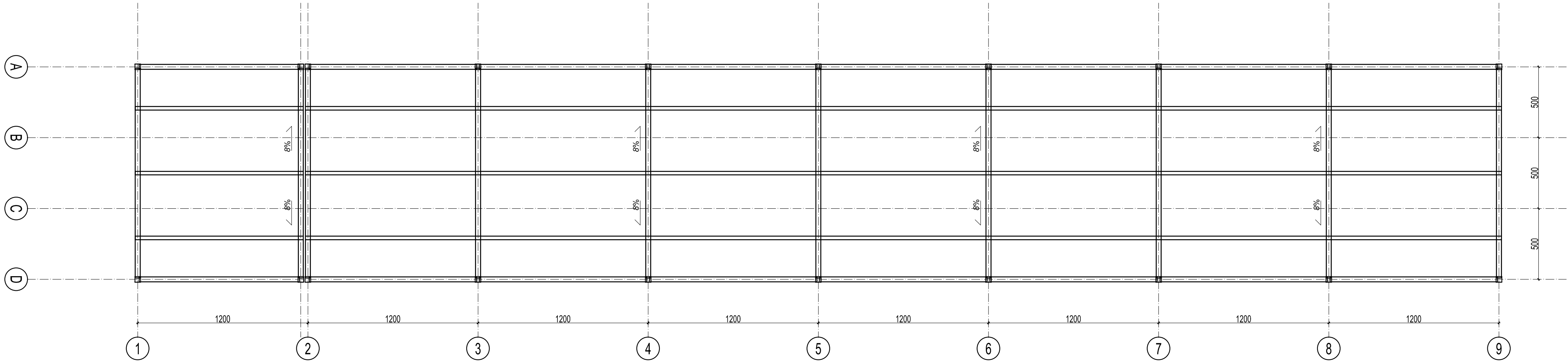
Objekat: Izgradnja kompleksa objekata za proizvodnju konditorskih i pekarskih proizvoda na KP 9452/1, KO Požarevac
Izgradnja novih objekata
Lokacija: Meminac, KP 9452/1, KO Požarevac
Vrsta projekta: Projekat arhitekture
Investitor: AWLL Communications d.o.o.
Datum i mesto: 12/2019, Kragujevac
Brg dokumentacije: K18038-02-01



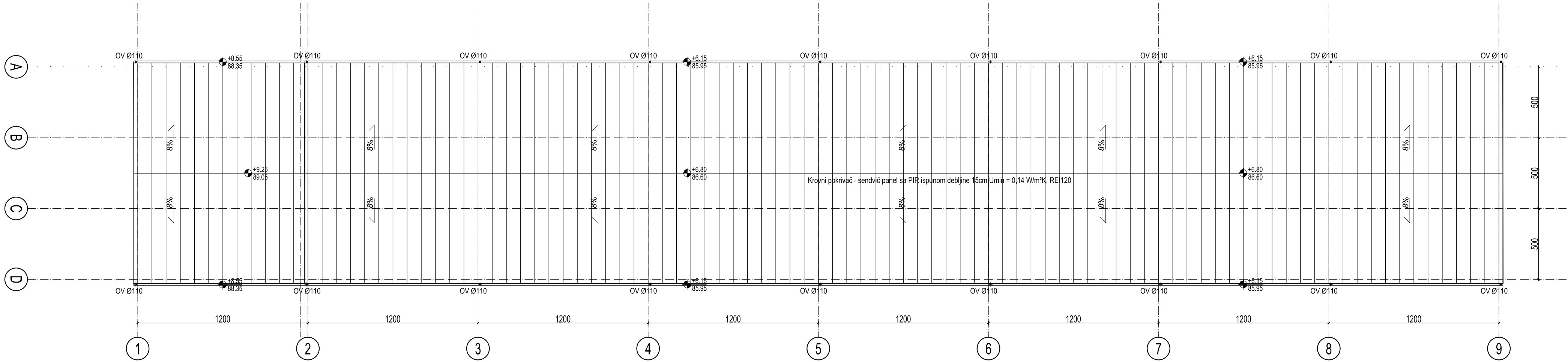
Ugovornog projektanta: JELENA ARSENIJEVIĆ, dipl. inž. arh.
Seradnik: JOVANA STANKOVIĆ, m. inž. arh.
Naziv crteža: C07
Objekat br 2 - OSNOVE



OSNOVA PRIZEMLJA, R 1:200



OSNOVA KROVNE KONSTRUKCIJE, R 1:200



OSNOVA KROVA, R 1:200

Fabrika konditorskih proizvoda u Požarevcu				
SKLADISTE GOTOVIH PROIZVODA - III FAZA				
UKUPNA POVRŠINA				
UKUPNA NETO POVRŠINA OBJEKTA:	1638,99			
UKUPNA BRUTO POVRŠINA OBJEKTA:	1680,13			

- Proizvodni objekat koji je u procesu izgradnje i za koji je ishodbvana dozvola, bgrp 2402,19 m²
- Izgradnja proizvodnog objekta - I faza, okvirne brgp 1350 m²
- Izgradnja proizvodnog objekta - II faza, okvirne brgp 3200 m²
- Novi proizvodni objekat - III faza, okvirne brgp 1800 m²



IDEST d.o.o.
Milorad Stanković 26
34000 Kragujevac
www.idest.rs
+381 34 206 549

Objekat: Izgradnja kompleksa objekata za proizvodnju konditorskih i pekarskih proizvoda na KP 9452/1, KO Požarevac

Vrsta projekta: Izgradnja novih objekata

Investitor: AWLL Communications d.o.o.

Datum i mesto: 12/2019, Kragujevac

Proj dokumentacija: K18038-02-01



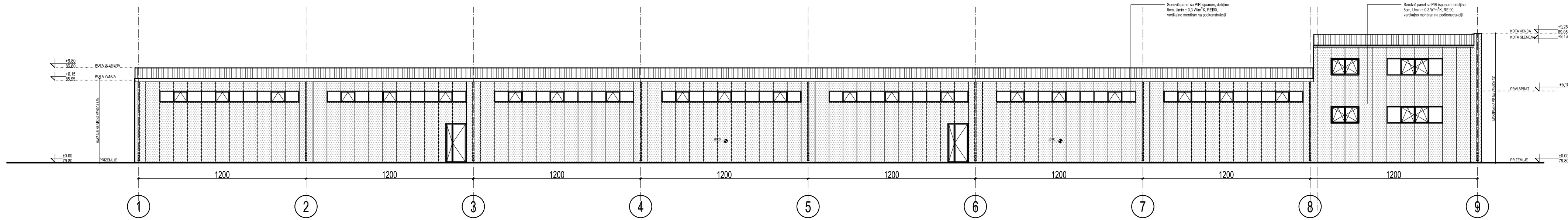
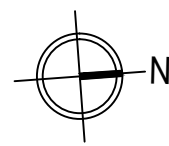
Ulagivom projektant: JELENA ARSENIJEVIĆ, dipl. inž. arh.

Serijski: JOVANA STANKOVIĆ, m. inž. arh.

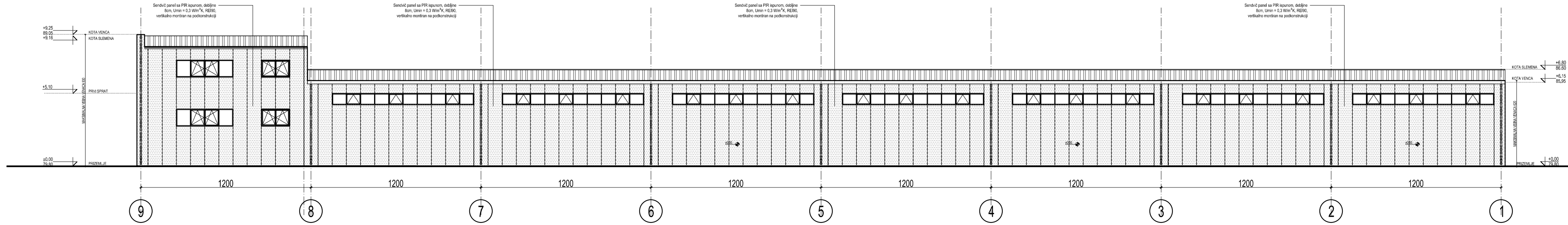
Ime i prezime: JOVANA STANKOVIĆ, m. inž. arh.

Objekat br 2 - OSNOVE

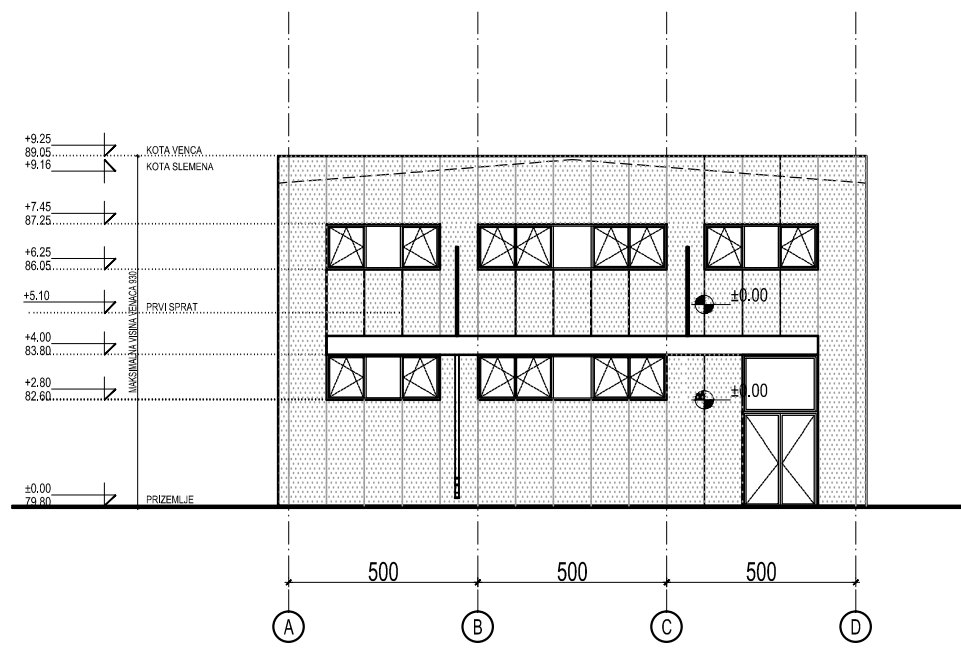
1:200



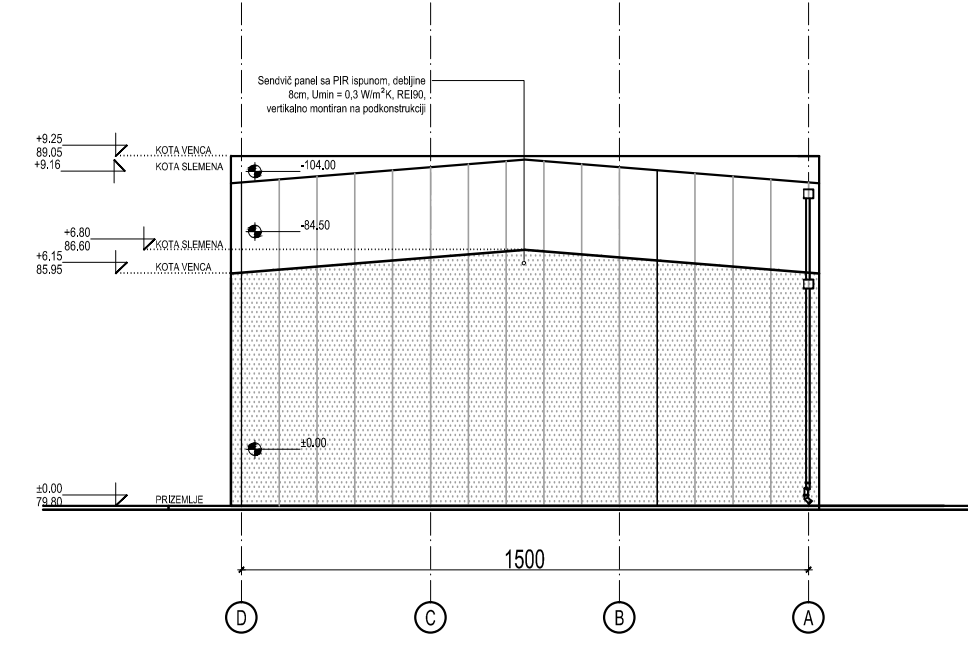
ISTOČNA FASADA, R 1:200



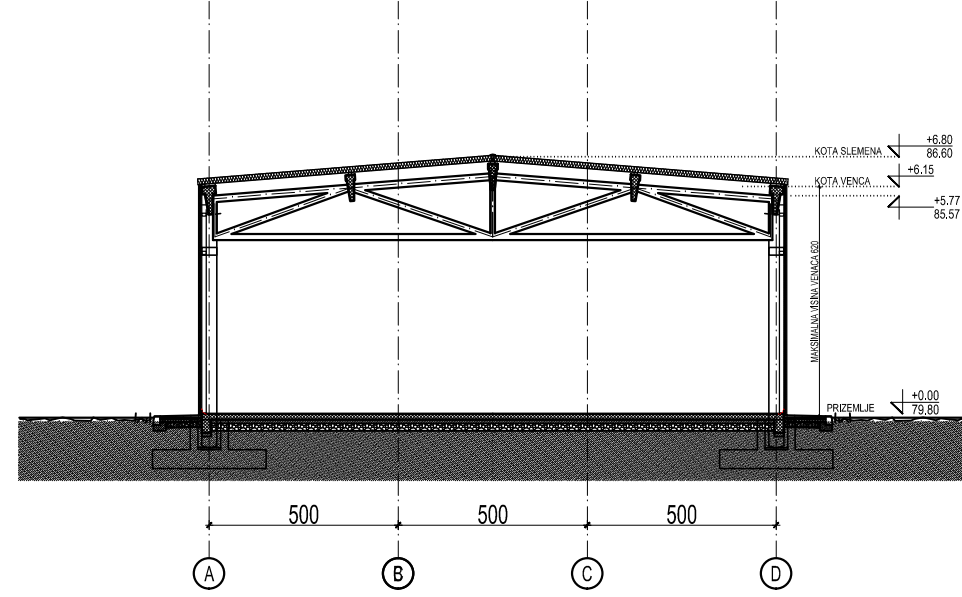
ZAPADNA FASADA, R 1:200



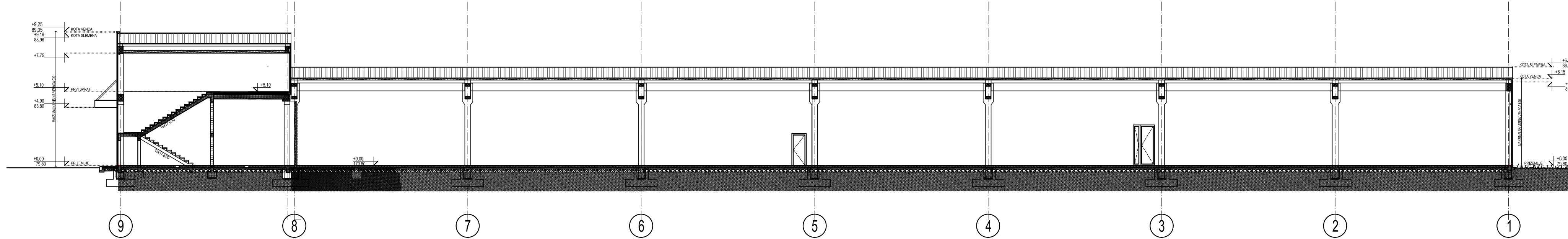
JUŽNA FASADA, R 1:200



SEVERNA FASADA, R 1:200



PRESEK 1-1, R 1:200



PRESEK 2-2, R 1:200

Fabrika konditorskih proizvoda u Požarevcu			
SKLADISTE GOTOVIH PROIZVODA - III FAZA			
UKUPNA POVRŠINA			
UKUPNA NETO POVRŠINA OBJEKTA	1658,99		
UKUPNA BRUTO POVRŠINA OBJEKTA	1880,13		

- Proizvodni objekat koji je u procesu izgradnje i za koji je ishodovana dozvola, brgp 2402,19 m²
- Izgradnja proizvodnog objekta - I faza, okvirne brgp 1350 m²
- Izgradnja proizvodnog objekta - II faza, okvirne brgp 3200 m²
- Novi proizvodni objekat - III faza, okvirne brgp 1800 m²



IDEST d.o.o.
Milorad Stanković, 26
34000 Kragujevac
www.idest.rs
+381 34 205 549

Objekat: Izgradnja kompleksa objekata za proizvodnju konditorskih i pekarskih proizvoda na KP 9452/1, KO Požarevac

Izgradnja novih objekata

Lokacija: Meminac, KP 9452/1, KO Požarevac

Vrsta projekta: Projekat arhitekture

Investitor: AWLL Communications d.o.o.

Vladimira Mitrovića br.15, Beograd

Datum i mesto: 12/2019, Kragujevac

Brj dokumentacije: K18038-02-01



Izgovorn projektant: JELENA ARSENIJEVIĆ, dipl. inž. arh.

br.licence: 380 3388 14

Saradnik: JOVANA STANKOVIĆ, m. inž. arh.

br.licence: 380 3385 17

Naziv crteža: Objekat br 2 - FASADE I PRESECI

1:200